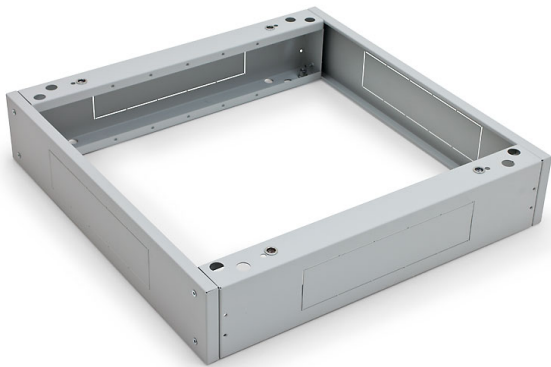


Sockel 800x1200x120 mit Filter

Artikelbeschreibung:

Die Sockel sind universell, d. h. für alle Standverteiler verwendbar, ausgenommen RSX. Sie bestehen aus zwei Seitenteilen, die der Schranktiefe entsprechen, sowie zwei entsprechend breiten Blenden für vorn und hinten. Die Sockel der XD-Reihe haben eine Tragkraft von 1900 kg incl. Schrankgewicht.



Spezifikationen

- 2 x Längsteile für die Seite mit Kabeleinführungen (mit herausbrechbaren Verblendungen)
- 2 x Blenden mit Kabeleinführungen (mit herausbrechbaren Verblendungen)
- 1 x Blende mit Filter
- 1 x Bürstenleiste
- 4 x Schrauben M10 x 30
- 4 x Unterlegscheiben 10,5
- 8 x Schrauben M5 x 30
- Maße 800x1200mm
- Sockelhöhe 120mm
- Farbe lichtgrau RAL7035

Lieferumfang

Sockel zerlegt und verpackt mit Zubehör

Technische Daten:

| Art.-Nr. | EAN | Farbe | Gewicht |
|---------------|-----|-------|---------|
| RAC-PO-X82-XD | | | 0kg |