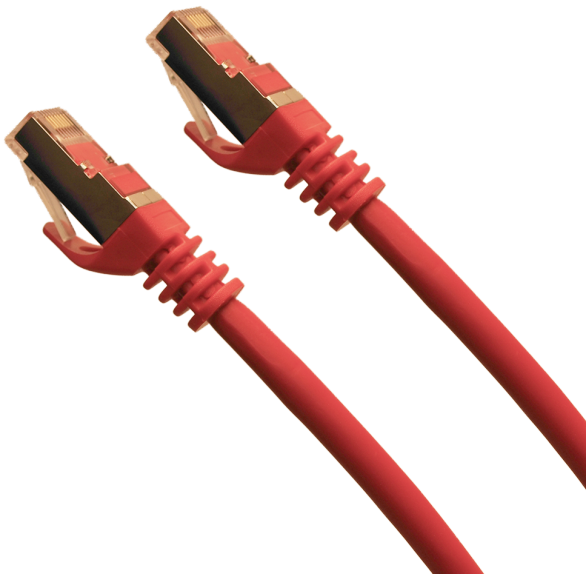


Patchkabel Superflex Cat.6A TPE 10,00m rot

Artikelbeschreibung:

Das geschirmte Cat.6A RJ45 Superflex Patchkabel ist für Ethernet Anwendungen bis 10 Gigabit geeignet. Hochwertiges Patchkabel mit einem äußerst flexiblen TPE Außenmantel für einfaches Patchen. Geeignet auch für Stromübertragung POE (Power-Over Ethernet) Anwendungen. Mit angespritzter Knickschutztülle und Rastnasenschutz.



Spezifikationen

Mechanische Eigenschaften

- Material Innenleiter: Kupfer 4x2xAWG28
- Schirmung: S-FTP / PIMF
- Mantel: LSHF Halogenfrei TPE Superflex
- Belegung: 1:1 nach EIA/TIA 568B
- Stecker: 2xRJ45
- Außenmantel Ø: 6,0 mm
- Frequenzen: 500 MHz
- Steckzyklen: 750
- Kabelfarbe: rot
- Knickschutzfarbe: rot

Thermische Eigenschaften

- Betriebstemperatur: -20 bis +75°

Lieferumfang

Patchkabel Superflex TPE verpackt im Polybeutel

Technische Daten:

Art.-Nr.	EAN	Farbe	Gewicht
IVPKCAT6AHTPE-10,00RO		rot	0kg