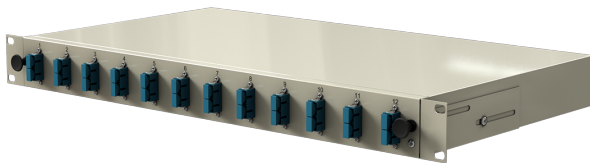


LWL Spleißbox Novuslan 12xSCdx E9

Artikelbeschreibung:

iv.sys Novuslan Spleißbox 12xSC DX E9, 1HE ausziehbar. Die iv.sys Novuslan Spleißbox wird nach Kundenwunsch spleißfertig bestückt. Die Box ist ausziehbar und stufenlos verstellbar. Die Pigtails sind gemäß DIN Farbcodierung in die Kupplungen gesteckt und spleißfertig in der Spleißkassette eingelegt.



Spezifikationen

Mechanische Eigenschaften

- Gehäuse: Vollmetall lackiert
- Farbe: lichtgrau RAL 7035
- Frontplatte: 19" (483mm) mit montierten SC DX Kupplungen
- Pigtails: montiert, farblich kodiert nach IEC 60304, spleißfertig in Kassette eingelegt
- Zugentlastung: über PG Verschraubung und Kabelbinder
- Kabeleinführung: 4 mögliche Einführungen
- 19 Zoll Montage: Stufenlos tiefenverstellbar
- 1HE
- Maße: H 44,45 (1HE) x B 483mm (19") x T 244mm

Thermische Eigenschaften

- Betriebstemperatur: -20 / +80° C
- Lagertemperatur: -40 / +90° C

Optische Eigenschaften

- IL bei SM nach IEC 61300-3-4: < 0,5dB APC 0,3dB
- RL bei SM nach IEC 61300-3-6: > 40dB APC 60 dB

Lieferumfang

Spleißbox mit Deckel spleißfertig konfektioniert mit SC duplex Kupplungen und Pigtails 1 x PG Verschraubung Spleißkassette mit Deckel und Spleißkamm Verpackt im Karton

Technische Daten:

Art.-Nr.	EAN	Farbe	Gewicht
IVBNE912SCDXBC	4260330261021	grau	3.8kg