

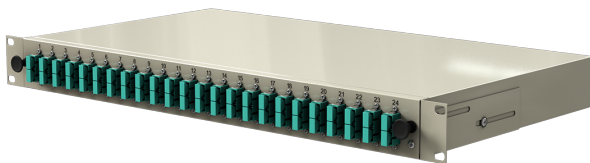
## LWL Spleißbox Novuslan 24xSCdx OM3

### Artikelbeschreibung:

iv.sys Novuslan Spleißbox 24xSC DX OM3, 1HE ausziehbar.

Die iv.sys Novuslan Spleißbox wird nach Kundenwunsch spleißfertig bestückt. Die Box ist ausziehbar und stufenlos verstellbar.

Die Pigtails sind gemäß DIN Farbcodierung in die Kupplungen gesteckt und spleißfertig in der Spleißkassette eingelegt.



### Spezifikationen

#### Mechanische Eigenschaften

- Gehäuse: Vollmetall lackiert
- Farbe: lichtgrau RAL 7035
- Frontplatte: 19" (483mm) mit montierten SC DX Kupplungen
- Pigtails: montiert, farblich kodiert nach IEC 60304, spleißfertig in Kassette eingelegt
- Zugentlastung: über PG Verschraubung und Kabelbinder
- Kabeleinführung: 4 mögliche Einführungen
- 19 Zoll Montage: Stufenlos tiefenverstellbar
- Maße: H 44,45 (1HE) x B 483mm (19") x T 244mm

#### Thermische Eigenschaften

- Betriebstemperatur: -20 / +80° C
- Lagertemperatur: -40 / +90° C

#### Optische Eigenschaften

- IL bei MM nach IEC 61300-3-4: < 0,4dB
- RL bei MM nach IEC 61300-3-6: > 30dB

### Lieferumfang

Spleißbox mit Deckel spleißfertig konfektioniert mit SC DX Kupplungen und Pigtails 1 x PG Verschraubung Spleißkassette mit Deckel und Spleißkamm

Verpackt im Karton

**Technische Daten:**

Art.-Nr.	EAN	Farbe	Gewicht
IVBNOM324SCDXAC	4260330260833		3.4kg