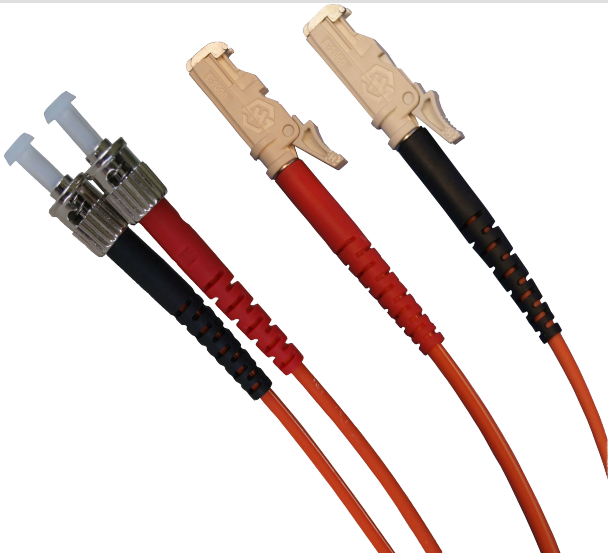


### LWL Patchkabel ST/STdx OM2 00,50m

#### Artikelbeschreibung:

Die iv.sys Figure 8 Patchkabel können einfach verlegt werden. LWL-Rangier- oder Patchkabel werden hauptsächlich an Patchfeldern oder zur Verbindung zwischen Anschlussdosen und Endgeräten verwendet.



#### Spezifikationen

##### Mechanische Eigenschaften

- Stecker: 2x ST nach IEC 61754-2 mit Keramik Ferrule
- Knickschutz: zweifarbig
- Kabel: I-VH Zipcord ca. 3x6mm, halogenfrei
- Zugentlastung: Aramid (Kevlar)
- Steckzyklen: > 1000

##### Thermische Eigenschaften

- Betriebstemperatur: -5 / +55° C
- Lagertemperatur: -30 / +70° C

##### Optische Eigenschaften

- Einfügedämpfung: <0,4dB
- Rückflussdämpfung: > 30dB
- IL nach IEC 61300-3-4
- RL nach IEC 61300-3-6

#### Lieferumfang

LWL Patchkabel mit Messprotokoll im Beutel

#### Technische Daten:

Art.-Nr.	EAN	Farbe	Gewicht
IV8OM2OSTST00,50		orange	0.031kg