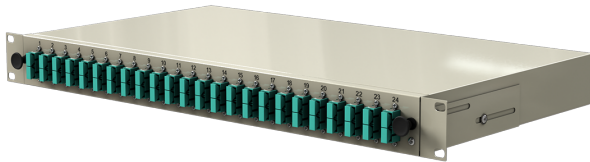


LWL Trunkbox Novuslan 24xSCdx nur Kupplung aqua

Artikelbeschreibung:

Die iv.sys Novuslan Breakoutbox 24xSC DX, 1HE ausziehbar.

Die iv.sys Novuslan Breakoutbox wird nach Kundenwunsch bestückt. Die Box ist ausziehbar und stufenlos verstellbar.



Spezifikationen

Mechanische Eigenschaften

- Gehäuse: Vollmetall lackiert
- Farbe: Lichtgrau RAL 7035
- Frontplatte: 19" (483mm) mit montierten SC duplex Kupplungen
- Kabeleinführung: 4 mögliche Einführungen
- 19 Zoll Montage: Stufenlos tiefenverstellbar
- Maße: H 44,45 (1HE) x B 483mm (19") x T 244mm

Thermische Eigenschaften

- Betriebstemperatur: -20 / +80° C
- Lagertemperatur: -40 / +90° C

Optische Eigenschaften

- IL bei MM nach IEC 61300-3-4: < 0,4dB
- IL bei SM nach IEC 61300-3-4: < 0,5dB APC 0,3dB
- RL bei MM nach IEC 61300-3-6: > 30dB
- RL bei SM nach IEC 61300-3-6: > 40dB APC 60 dB

Lieferumfang

Spleißbox mit Deckel Bestückt mit SC duplex Kupplungen. Verpackt im Karton

Technische Daten:

| Art.-Nr. | EAN | Farbe | Gewicht |
|----------------|-----|-------|---------|
| IVBNNK24SCDXCA | | | 3kg |