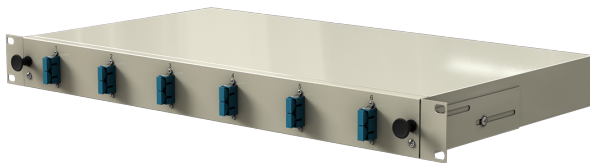


## LWL Spleißbox Novuslan 06xSCdx E9

### Artikelbeschreibung:

iv.sys Novuslan Spleißbox 6xSC DX E9, 1HE ausziehbar. Die iv.sys Novuslan Spleißbox wird nach Kundenwunsch spleißfertig bestückt. Die Box ist ausziehbar und stufenlos verstellbar. Die Pigtails sind gemäß DIN Farbcodierung in die Kupplungen gesteckt und spleißfertig in der Spleißkassette eingelegt.



### Spezifikationen

#### Mechanische Eigenschaften

- Gehäuse: Vollmetall lackiert
- Farbe: lichtgrau RAL 7035
- Frontplatte: 19" (483mm) mit montierten SC DX Kupplungen
- Pigtails: montiert, farblich kodiert nach IEC 60304, spleißfertig in Kassette eingelegt
- Zugentlastung: über PG Verschraubung und Kabelbinder
- Kabeleinführung: 4 mögliche Einführungen
- 19 Zoll Montage: Stufenlos tiefenverstellbar
- 1HE
- Maße: H 44,45 (1HE) x B 483mm (19") x T 244mm

#### Thermische Eigenschaften

- Betriebstemperatur: -20 / +80° C
- Lagertemperatur: -40 / +90° C

#### Optische Eigenschaften

- IL bei SM nach IEC 61300-3-4: < 0,5dB APC 0,3dB
- RL bei SM nach IEC 61300-3-6: > 40dB APC 60 dB

### Lieferumfang

Spleißbox mit Deckel spleißfertig konfektioniert mit SC duplex Kupplungen und Pigtails 1 x PG Verschraubung Spleißkassette mit Deckel und Spleißkamm Verpackt im Karton

**Technische Daten:**

Art.-Nr.	EAN	Farbe	Gewicht
IVBNE906SCDXBC		grau	3.8kg