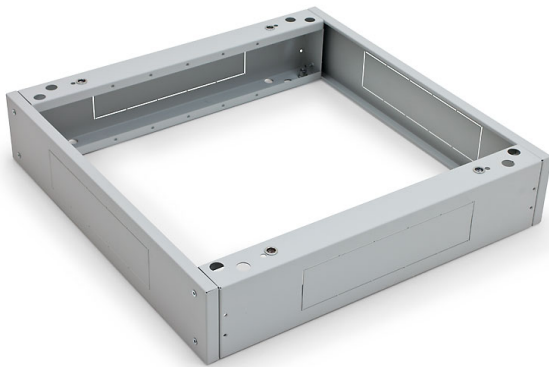


### Sockel 600x800x120 mit Filter

#### Artikelbeschreibung:

Die Sockel sind universell, d. h. für alle Standverteiler verwendbar, ausgenommen RSX. Sie bestehen aus zwei Seitenteilen, die der Schranktiefe entsprechen, sowie zwei entsprechend breiten Blenden für vorn und hinten. Die Sockel der XD-Reihe haben eine Tragkraft von 1900 kg incl. Schrankgewicht.



#### Spezifikationen

- 2 x Längsteile für die Seite mit Kabeleinführungen (mit herausbrechbaren Verblendungen)
- 2 x Blenden mit Kabeleinführungen (mit herausbrechbaren Verblendungen)
- 1 x Blende mit Filter
- 1 x Bürstenleiste
- 4 x Schrauben M10 x 30
- 4 x Unterlegscheiben 10,5
- 8 x Schrauben M5 x 30
- Maße 600x800mm
- Sockelhöhe 120mm
- Farbe lichtgrau RAL7035

#### Lieferumfang

Sockel zerlegt und verpackt mit Zubehör

#### Technische Daten:

Art.-Nr.	EAN	Farbe	Gewicht
RAC-PO-X68-XD			0kg