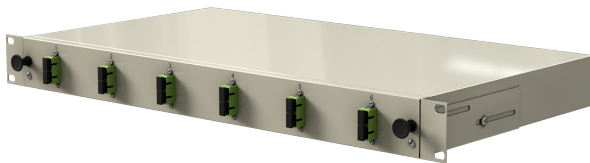


### LWL Spleißbox Novuslan 6xSCdx OM5 limegreen

#### Artikelbeschreibung:

iv.sys Novuslan Spleißbox 6xSC DX OM5, 1HE ausziehbar. Die iv.sys Novuslan Spleißbox wird nach Kundenwunsch spleißfertig bestückt. Die Box ist ausziehbar und stufenlos verstellbar. Die Pigtails sind gemäß DIN Farbcodierung in die Kupplungen gesteckt und spleißfertig in der Spleißkassette eingelegt.



#### Spezifikationen

##### Mechanische Eigenschaften

- Gehäuse: Vollmetall lackiert
- Farbe: lichtgrau RAL 7035
- Frontplatte: 19" (483mm) mit montierten SC DX Kupplungen
- Pigtails: montiert, farblich kodiert nach IEC 60304, spleißfertig in Kassette eingelegt
- Zugentlastung: über PG Verschraubung und Kabelbinder
- Kabeleinführung: 4 mögliche Einführungen
- 19 Zoll Montage: Stufenlos tiefenverstellbar
- Maße: H 44,45 (1HE) x B 483mm (19") x T 244mm

##### Thermische Eigenschaften

- Betriebstemperatur: -20 / +80° C
- Lagertemperatur: -40 / +90° C

##### Optische Eigenschaften

- IL bei MM nach IEC 61300-3-4: < 0,4dB
- RL bei MM nach IEC 61300-3-6: > 30dB

#### Lieferumfang

Spleißbox mit Deckel spleißfertig konfektioniert SC DX Kupplungen und Pigtails 1 x PG Verschraubung Spleißkassette mit Deckel und Spleißkamm  
Verpackt im Karton

**Technische Daten:**

Art.-Nr.	EAN	Farbe	Gewicht
IVBNOM506SCDXLC		grau	3.8kg